

LIGHTLETTER by Hess

CAPTEURS

Lorsque les machines et luminaires sont sensibles





Mesdames et Messieurs,

Machines et luminaires deviennent de plus en plus intelligents. Nous devons cette évolution passionnante avant tout à la technologie des capteurs, car c'est elle qui confère aux machines et aux luminaires des capacités telles que nous les connaissons de nous-mêmes. Une partie importante de notre existence est déterminée par la perception, c'est-à-dire par nos sens. Voir, écouter, sentir, toucher et goûter – ces aptitudes sont une merveille de l'évolution. Elles nous livrent les impressions décisives, qui nous permettent de comprendre le monde et d'interagir avec lui et les gens.

En bref, nous pouvons être des créatures sensibles et agissantes grâce à notre système sensoriel.

La technologie des capteurs et des actionneurs permet aux machines et aux luminaires de détecter leur environnement et d'y réagir. Cette technologie ne permet pas seulement de collecter des données importantes. Non, elle permet aussi de les mettre en œuvre directement, tout au moins partiellement. Pensez à des systèmes intelligents de gestion du trafic, qui guident la circulation dans les rues de nos centres-villes, en l'adaptant à la situation, en évitant de cette façon les embouteillages et donc en ménageant homme et environnement.

Bien sûr, nous utilisons ces possibilités novatrices, offertes par la technologie des capteurs, dans nos luminaires. Nous vous offrons des systèmes d'éclairage qui non seulement fournissent un éclairage de haute qualité et fascinent par un design exceptionnel, mais qui « coopèrent » aussi activement. Parce que multifonctionnels, nos luminaires intelligents sont adaptables en fonction de l'utilisation et de la situation. Ils peuvent fournir des informations pertinentes, qui seront d'une utilité considérable pour poursuivre le développement intelligent de leur ville et de leur espace urbain.

Vous constatez déjà notre enthousiasme pour la technologie des capteurs. C'est pourquoi nous avons consacré une partie importante à cette technologie d'avenir particulière dans notre magazine – car vous non plus, vous ne devriez pas être insensibles à la technologie des capteurs.

En outre, nous aimerions vous enthousiasmer pour nos projets de référence. Avant tout, pour le projet concernant Newcastle, ville portuaire australienne, qui a été élue « ville intelligente de l'année », également grâce à l'utilisation de nos luminaires multifonctionnels.

Un autre exemple pour une utilisation réussie de nos produits est le réaménagement de la place de la mairie à Zella-Mehlis (DE). Nos luminaires ornent le nouveau parvis dans ce lieu de repos reconnu par l'État, situé dans la Forêt de Thuringe. Dans cette réalisation, par l'interaction d'une technologie d'éclairage intelligente et d'un design unique, « une touffe d'herbes lumineuse, qui réunit les gens » est née.

Vous voyez – la nouvelle Lightletter continue d'offrir des thèmes passionnants et des aperçus intéressants dans l'univers (sensoriel) fascinant de machines et de luminaires.


Bonne lecture !

Très cordialement

Votre

Hess GmbH Licht + Form


 i.A.
 Alexander Wiepen
 Global Head of Sales


 i.V.
 Marco Walz
 Head of Marketing / Communications and Human Resources

SI UNE LUMIÈRE NORMALE NOUS PERMET DE VOIR,
UNE LUMIÈRE SPÉCIALE NOUS LAISSE SENTIR.

Oliver W. Schwarzmann, poète en économie

8 SMART CITY | CAPTEURS

8 « Lorsque les machines et luminaires sont sensibles »



8

14 PROJETS DE RÉFÉRENCE

- 14 Ville intelligente de l'année : Newcastle (AUS)
- 22 Mairie, Zella-Mehlis (DE)
- 26 Centre commercial « Minto » à Mönchengladbach (DE)



14

28 NOUVELLES DE HESS

- 28 Hess accueille Madame la Ministre Nicole Hoffmeister-Kraut
- 30 Villingen-Schwenningen rayonne en éclairage LED



28

ÉCLAIRAGE ARCHITECTURAL

32

Qatar (QA) – Al Daayen Wedding Hall Complex 33

Nouvelle cathédrale de Cuenca (EC) 34

Graph-i-Pix: Éclairage multimédia basé sur les pixels 35

Interview avec le bureau d'études en éclairage L-PLAN LIGHTING DESIGN 36



34

GÉNÉRALITÉ

38

Nordeon Group 38

Impressum 39

GRIVEN .hess Vulkan LAMP
Worktitude for light

NORDEONGROUP

SCHMITZ | WILA WILA NORDEON

38

LES ORGANES ÉLECTRONIQUES EXPLORENT DE NOUVELLE MANIÈRE NOTRE MONDE

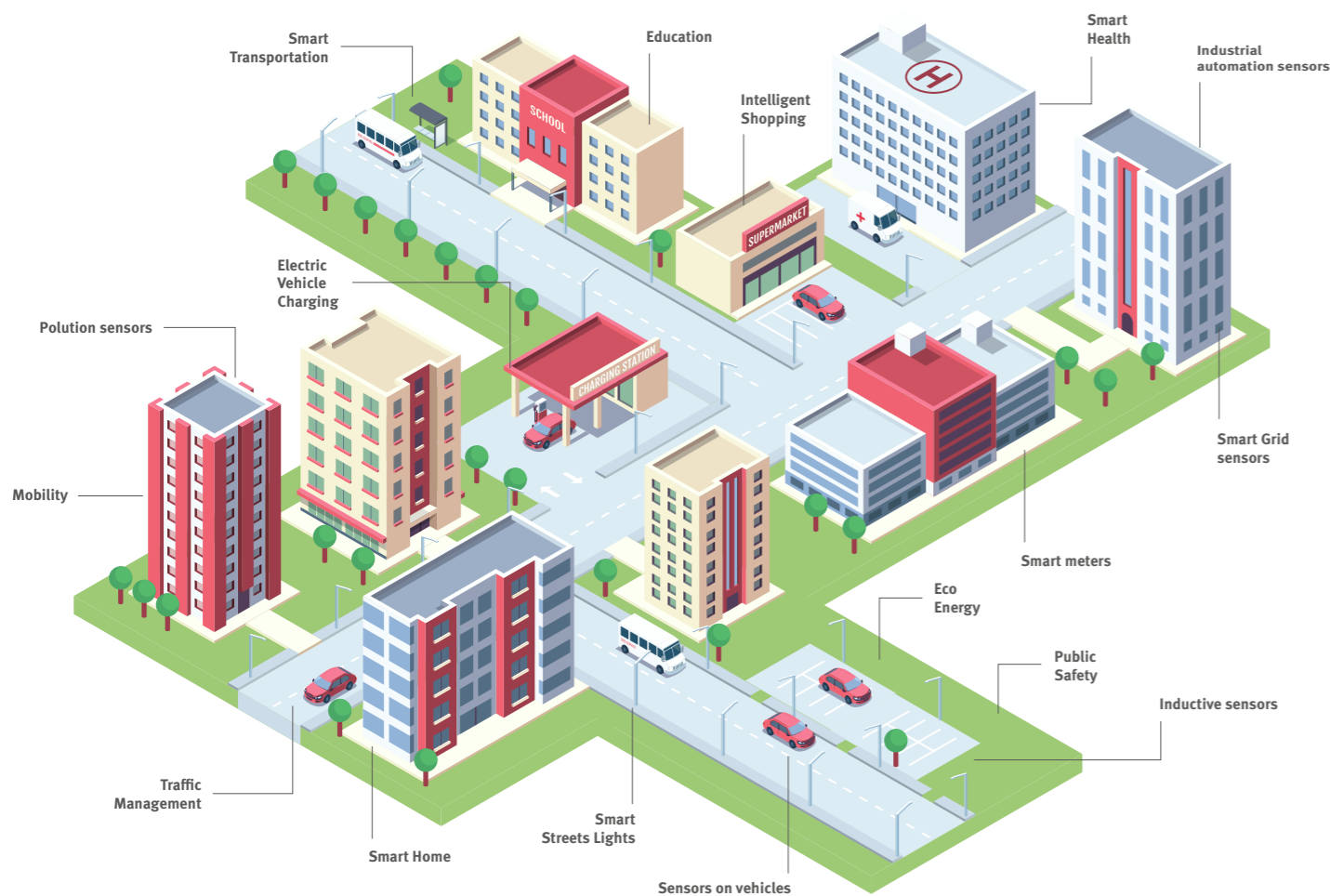
Lorsque les machines et luminaires sont sensibles

Voir, entendre, sentir, goûter et toucher sont des capacités sensorielles qui se sont développées chez l'homme durant des millions d'années d'évolution. Ces aptitudes nous permettent de découvrir le monde depuis la plus petite enfance, de l'admirer dans toute sa beauté en tant qu'être doué de sensibilité et de pouvoir l'exploiter pour notre approvisionnement. En bref : sans les organes sensoriels, la vie serait tout simplement impensable.

Ils sont la clé de l'esprit conscient et sont nécessaires pour la rencontre et l'interaction avec d'autres hommes. Enfin, ils nous fournissent à cet effet toutes les informations essentielles. Ainsi, il n'est pas étonnant que les techniciens aspirent aussi à doter leurs systèmes et créatures mécaniques de telles capacités merveilleuses.

telligence. Et ce n'est plus une musique d'avenir. Désormais, les machines observent leur environnement, elles voient, entendent, touchent et mesurent plus rapidement et mieux que ne le ferait un homme. L'Être-Humain est tout simplement plus créé pour le sentiment, l'émerveillement et le plaisir, pour lequel les capteurs techniques savent beaucoup à contribuer.

« Désormais, les machines observent leur environnement, elles voient, entendent, touchent et mesurent plus rapidement et mieux que ne le ferait un homme. »



Un capteur adapté pour chaque exigence. Grâce à la croissance de l'interconnexion, des synergies tangibles sont créées, qui ont une incidence plus que positive sur les procédés et les ressources. Ce qui les rend bénéfiques pour l'environnement.

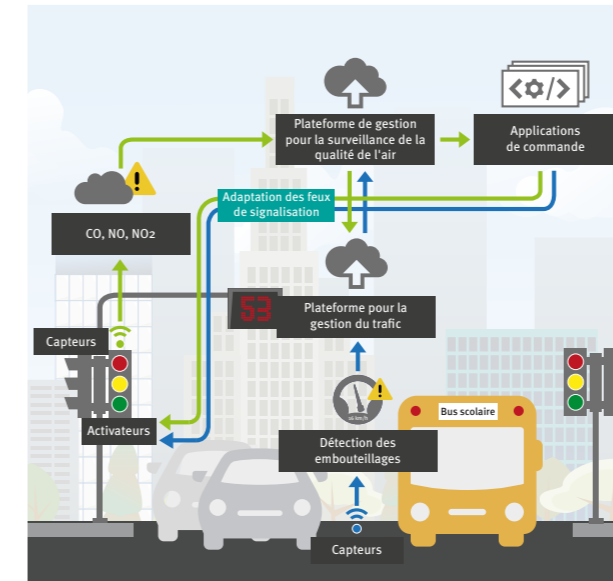
Les capteurs sont le mot magique et leur but est clair : Grâce aux capteurs, l'ordinateur n'a plus besoin de la saisie de données, ce qui représente une évolution significative de l'utilisation des ordinateurs et du traitement de l'information.

Une machine disposant de capacités sensorielles ne se limite plus à traiter les tâches qui lui sont confiées, mais génère de manière autonome ses propres impressions et collecte elle-même les données qu'elle évalue et sur lesquelles son cerveau électronique se base pour prendre des décisions et mener des actions. Sur ce point, on peut, en toute tranquillité, parler d'in-

Mieux faire face au quotidien stressant grâce aux capteurs

Ce qui exige du temps, des nerfs et beaucoup de carburant. En Allemagne, les embouteillages dans l'espace public occasionnent chaque année des coûts économiques de l'ordre de milliards. Le bilan sur les embouteillages de l'ADAC signale pour l'année 2018 un nouveau, triste record : en moyenne, il y a eu quelque 2000 embouteillages par jour. Il ne peut plus être question de mobilité libre, fluide ou détendue dans les grandes

villes. C'est mauvais pour les conducteurs, pour les localités, pour l'économie et surtout pour le climat. Des offres qui doivent réduire la circulation individuelle, ne rencontrent pas jusqu'à présent un succès perceptible, et s'il y en a, c'est seulement



Grâce à une gestion intelligente du trafic, les temps d'arrêt - et donc la consommation de carburant - sont réduits.

de manière ponctuelle et temporaire. En tout état de cause, le trafic des livraisons continue de croître au même rythme. Par conséquent, des solutions intelligentes permettant de mieux organiser l'augmentation du parc automobile et le flux de trafic généralement irrégulier et imprévisible, sont requises. Pour y

parvenir, il est recommandé d'utiliser des capteurs intelligents qui peuvent être intégrés facilement dans une infrastructure existante, comme l'éclairage des rues.

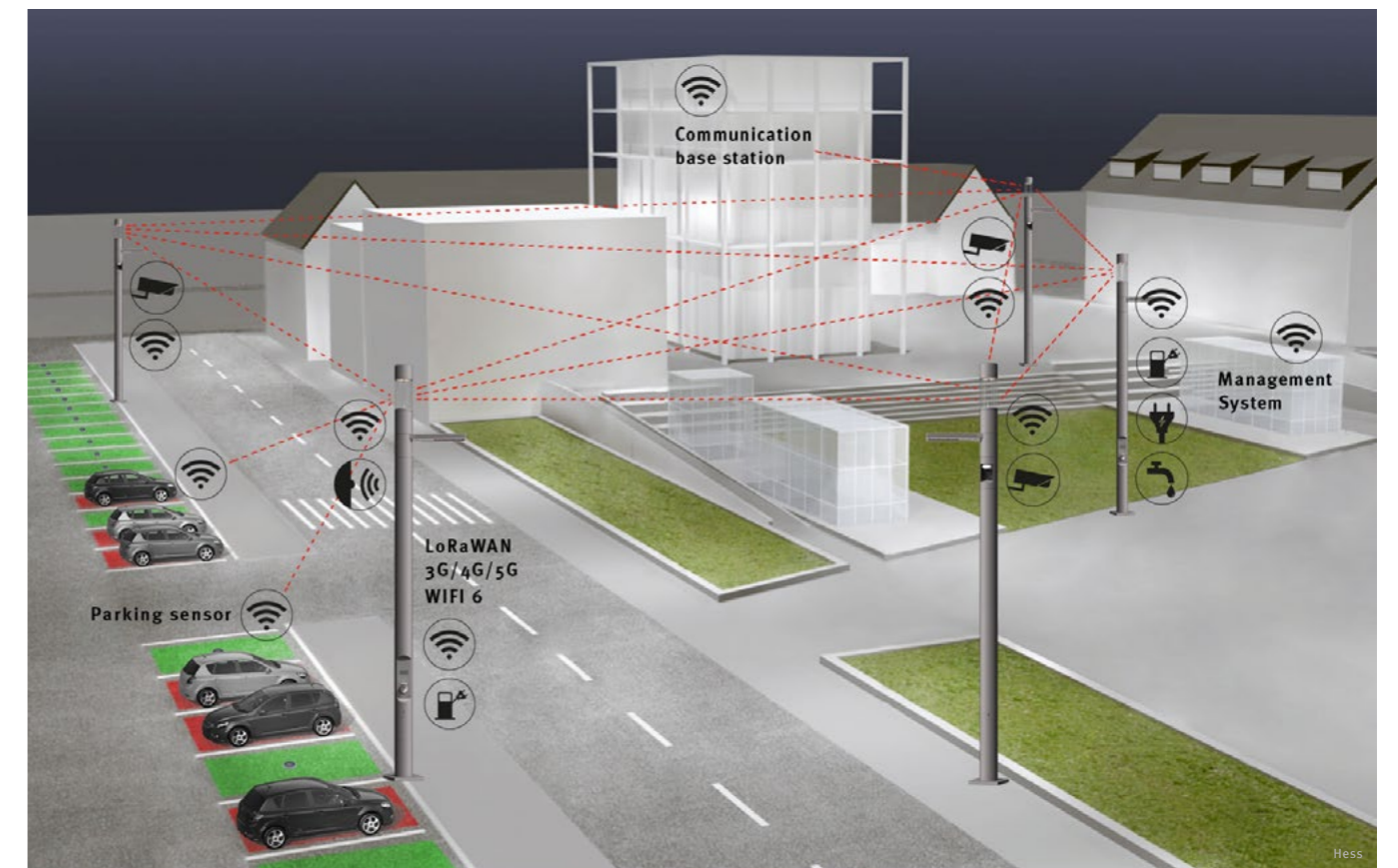
Des luminaires de rue conviennent parfaitement

Les systèmes d'éclairage offrent des possibilités idéales d'utilisation de la technologie des capteurs, parce qu'ils se trouvent déjà dans les centres animés de l'espace public ou y sont réinstallés.

En plus d'une commande énergétiquement efficace et adaptable de l'éclairage extérieur, les capteurs qui y sont intégrés peuvent être pleinement opérationnels. Les capteurs de trafic commandent les feux de signalisation et guident, en cas d'accidents, de chantiers et barrages routiers, les véhicules vers les déviations, les itinéraires alternatifs.

Les capteurs de stationnement détectent l'état d'occupation des parkings et transmettent les informations aux systèmes de renseignement et de navigation. En outre, les capteurs de particules fines mesurent la qualité de l'air sur les axes routiers. »

Designed by piksuperstar / Freepik



Trouver une place de parking libre ou une station de recharge libre destinée à l'électromobilité? Aucun problème grâce à des capteurs ultramodernes. Résultat: économie de temps et nerfs ménagés.

En conclusion : l'organisation efficace du flux de trafic, la collecte de données importantes, leur mise en réseau et leur évaluation créent la ville intelligente tant décrite et souhaitable dans laquelle la vie des citoyennes et citoyens pourra s'améliorer de manière durable. Bien entendu avec une mobilité optimisée et une sécurité accrue.

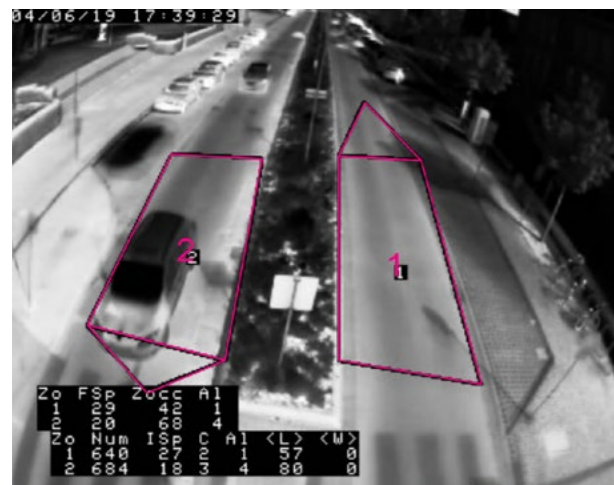
Notamment pour le monde de demain, car les connaissances fournies par les capteurs constituent une base optimale pour de nouvelles mesures de planification et de construction dans la ville où chaque mètre carré est extrêmement rare et doit être utilisé intelligemment. Et enfin, les données relatives au trafic et à l'environnement sont d'une importance capitale, à une époque caractérisée par le changement climatique et les phénomènes météorologiques extrêmes.

Il existe également plusieurs autres domaines d'utilisation de l'éclairage intelligent des rues – de l'avenir de la conduite autonome du véhicule qui requiert le soutien de capteurs externes aux systèmes de sécurité offrant à la ville et à ses habitants une protection maximale, en passant par exemple par les systèmes d'information des visiteurs.

Interaction fructueuse : luminaires Hess et capteurs SMIGHT

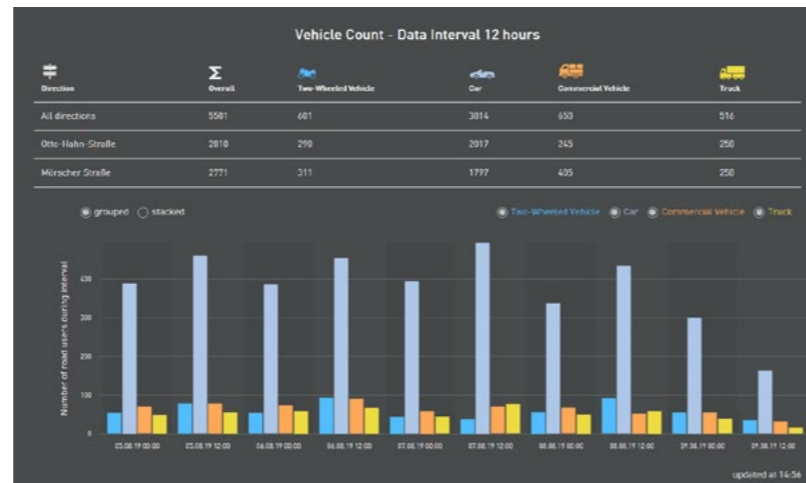
En collaboration avec SMIGHT, un spécialiste de la numérisation de l'infrastructure urbaine du Bade-Wurtemberg, Hess propose le moyen direct d'accéder à la ville intelligente. Les capteurs de trafic de SMIGHT sont montés dans les luminaire déjà existants ou nouveaux de Hess.

Les capteurs techniques peuvent être opérationnels dans ces luminaires : les capteurs d'imagerie thermique observent le trafic sans toutefois reconnaître les personnes ou les plaques



d'immatriculation. Les données enregistrées sont transmises, via un routeur intégré dans le mât luminaire, à une unité de traitement qui analyse les informations.

Ainsi, on peut déterminer avec exactitude chaque état du trafic à partir du nombre de véhicules, de leur vitesse et des heures de passage exactes. Apport important que les villes et les communes peuvent utiliser pour développer des concepts de régula-

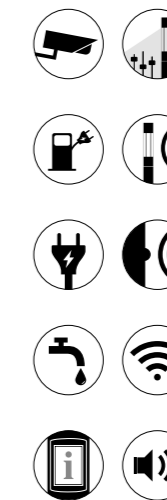


tion du trafic personnalisés – une étape vers le soulagement ciblé des tronçons de route et croisements congestionnés. Avec les luminaires énergétiquement efficaces de Hess, c'est une contribution significative à la protection de l'environnement et du climat.

Ils embellissent aussi la ville et lui confèrent un caractère visionnaire, en raison de leur design harmonieux, de leurs multiples angles d'éclairage et de leurs nombreuses possibilités d'utilisation innovatrices. C'est tout ce qui est possible pour la ville intelligente. ■



SMIGHT
https://www.smight.com



Éclairage, design, multifonctionnalité: le luminaire d'aujourd'hui intègre parfaitement des fonctions et des spécificités intelligentes supplémentaires, qui répondent aux exigences d'une ville intelligente.

Illustration: la colonne lumineuse CITY ELEMENTS de Hess.

Le portail de SMIGHT: les données collectées y sont rassemblées dans une interface claire et conviviale. Ainsi on a toujours tout sous les yeux et on peut réagir aux conditions actuelles en fonction des besoins et des exigences.

VILLE INTELLIGENTE DE L'ANNÉE

NEWCASTLE :

La ville portuaire d'Australie brillera à l'avenir

Avec son nouveau concept d'éclairage intelligent, la ville de Newcastle fait partie de la stratégie « ville intelligente » (smart city) et joue un rôle de précurseur en Australie. Le nouvel éclairage constitue la plus importante installation d'éclairage, à la fois intégrée et multifonctionnelle, dans tout le pays Down Under.

Les colonnes lumineuses CITY ELEMENTS 230 ont reçu un équipement différent – adapté aux exigences requises. Avec des hauteurs allant jusqu'à 11 mètres, les colonnes lumineuses multifonctionnelles sont une apparition imposante.



CITY ELEMENTS
www.hess.eu/3400

La ville australienne Newcastle, située dans l'état fédéral New South Wales (Nouvelle-Galles du Sud), est la huitième plus grande ville du pays avec quelque 300 000 habitants. Elle se distingue, d'une part, par un contraste intéressant entre le plus grand port d'exportation de charbon dans le monde et ses énormes cargos et d'autre part, par l'univers culturel et artistique développé, englobant plusieurs galeries, des peintures de rues et des graffitis.

En outre, Newcastle peut se vanter de posséder les plus longues dunes mouvantes de l'hémisphère Sud et de belles plages de sable et de surf, y compris 33 km de dunes de sable de Stockton.



Site idyllique, Newcastle est une destination très appréciée grâce à sa situation et à ses nombreuses attractions touristiques.

Le centre-ville de Newcastle dispose de bâtiments historiques, d'institutions culturelles fascinantes ainsi que de centres commerciaux et de marchés animés. Il se présente comme une ville portuaire très attrayante, avec un mélange de restaurants et d'auberges de haute qualité proposant une cuisine régionale, de cafés sympatiques et de bars animés.

Initiative ville intelligente avec une nouvelle solution d'éclairage

En 2017, la ville a lancé une initiative ville intelligente qui est programmée sur une période de quatre ans. L'objectif visé est l'amélioration de la qualité de vie ainsi que le renforcement du développement durable et de la diversité économique.

Un éclairage public intelligent et polyvalent fait partie de cette initiative. Il comprend, en plus de sa spécificité fonctionnelle et sa qualité d'efficacité énergétique, d'autres systèmes intelligents comme un WLAN public, des caméras, des haut-parleurs, des projecteurs, des éléments décoratifs éclairés et des capteurs.

Ce concept d'éclairage unique pour tout le centre-ville a été réalisé jusqu'à présent, grâce à quelque 250 CITY ELEMENTS 230 de Hess. Les colonnes lumineuses ne sont pas seulement exi-

geantes en raison de leur design minimaliste et moderne, mais répondent aussi aux différentes exigences en matière d'éclairage de la rigoureuse norme australienne / néo-zélandaise.

Leur modularité et le diamètre du mât de 230 mm a facilité l'intégration de différentes fonctions intelligentes. Tous ces dispositifs sont parfaitement intégrés dans la stèle lumineuse et n'altèrent pas le paysage urbain, mais contribuent plutôt à créer un ensemble harmonieux.

Éclairage de rues intelligente, multifonctionnelle à newcastle

La « Wharf Road », la « Hunter Street » et la « Scott Street » sont une composante essentielle de la nouvelle solution d'éclairage de rues. Pendant que la « Wharf Road » longe sur 2 km la « Hunter River » et mène à la « Nobbys Beach », située à l'extrémité orientale de Newcastle, la « Hunter Street » passe par une intersection et se divise en « Scott Street » et « Hunter Street ».

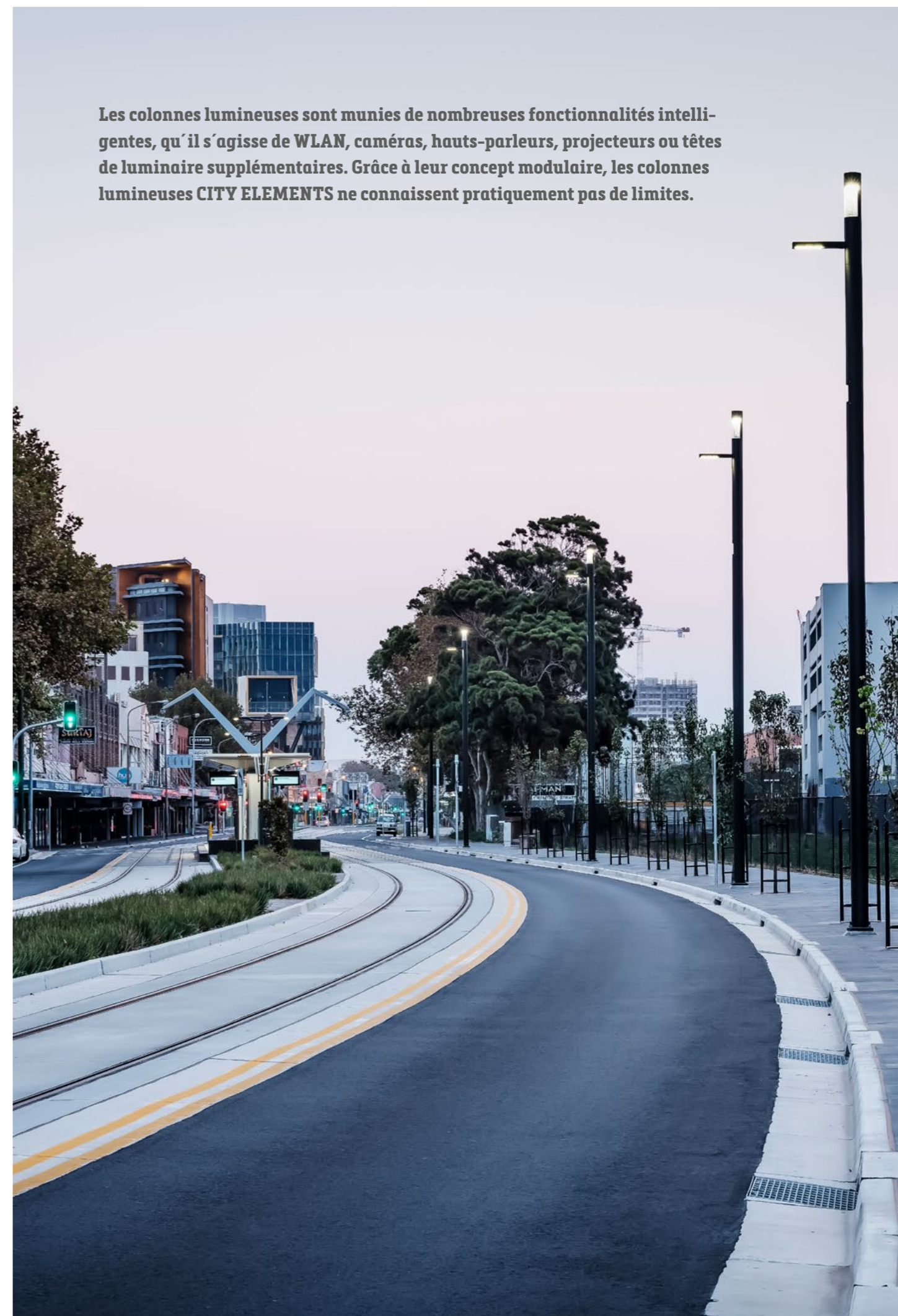
Les deux rues conduisent au centre-ville et se terminent au « Tramway Reserve » ou « Pacific Park », deux parcs qui invitent à une longue visite, avec aires de jeux, zones pour grillades, festivals, marchés et concerts.

Si on prend la « Wharf Road », on peut apercevoir le terminal du ferry de « Queens Wharf », les restaurants et les parcs. En outre, la « Wharf Road » est un tronçon du « Newcastle 500 », une manifestation de sport mécanique annuelle à laquelle les écuries de course se présentent avec des supercars.



Les CITY ELEMENTS 230 de Hess ont été opérationnels à temps à l'occasion de la première course en 2017 qui a attiré de nombreux visiteurs. Ces CITY ELEMENTS offrent un WLAN public, en plus d'assurer un éclairage de haute qualité. Elles fournissent des informations et garantissent la sécurité des visiteurs de la « piste de course », grâce aux haut-parleurs et aux caméras intégrés. L'intégration de projecteurs supplémentaires offre également d'autres possibilités d'éclairage. »

Les colonnes lumineuses sont munies de nombreuses fonctionnalités intelligentes, qu'il s'agisse de WLAN, caméras, hauts-parleurs, projecteurs ou têtes de luminaire supplémentaires. Grâce à leur concept modulaire, les colonnes lumineuses CITY ELEMENTS ne connaissent pratiquement pas de limites.





De grands espaces verts procurent des moments de détente.

Des LED de 50 watts avec une couleur de lumière de 4000K montées dans les éléments de terminaison répondent aux exigences en matière de technique d'éclairage dans toutes les trois rues.

Pendant que des hauteurs de luminaire variables allant jusqu'à 10 mètres ont été choisies pour la « Scott Street » et la « Wharf Road », toutes les CITY ELEMENTS sur la « Hunter Street » ont 11 mètres de hauteur. Comme mentionné plus haut, des techniques d'éclairage supplémentaires sont incorporées dans les éléments intermédiaires, en plus de la technique d'éclairage standard.



Un autre objectif était d'éclairer de manière homogène le parking de la « Wharf Road » par le haut, afin de renforcer le sentiment de sécurité. Les concepteurs ont satisfait à cette exigence en insérant des projecteurs de 27 watts supplémentaires dans certains des éléments intermédiaires.

Mise en scène de l'espace événementiel « market street lawn »

L'ancienne infrastructure ferroviaire, les anciennes passerelles couvertes et la zone découverte de la « Wharf Road » qui séparaient jadis le centre-ville du port ont été transformées en un grand espace vert public, attrayant, de 8000 m² : « Market Street Lawn ». Le Market Street Lawn sert de jonction entre la « Market Street » et la « Scott Street ». Il relie ainsi le Central Business District (CBD) au port et crée une combinaison Nord/Sud.

L'espace vert n'invite pas seulement à se détendre et à se reposer, avec ses sièges confortables et des jeux aquatiques.



Il sert aussi d'espace événementiel central pour les petites et moyennes manifestations et activités. Pour mettre en scène l'espace dans la soirée et la nuit, il a été prévu d'intégrer un projecteur GoBo dans la stèle. Ce projecteur permet de représenter des textes, des graphiques, des logos de marque et des motifs sur l'espace et de les animer de manière remarquable.



2 voies de circulation pour véhicules automobiles et trafic ferroviaire et une bande de verdure au milieu de la chaussée – les exigences posées à l'éclairage sont considérables.

Le réseau ferroviaire du nouveau réseau urbain – aucun problème grâce à l'équipement multiple des city elements 230

Pendant que l'ancienne infrastructure ferroviaire a été transformé en nouveau « Market Street Lawn », la « Hunter Street » et la « Scott Street » font partie du réseau ferroviaire du nouveau réseau urbain.

Les voies des deux rues sont désormais séparées par le trafic ferroviaire, ce qui crée une surface très large qu'il faut éclairer. Cette exigence était ambitieuse en conséquence, pour garantir l'éclairage nécessaire de la rue.



Différentes versions de la colonne lumineuse ont été choisies pour l'éclairage. D'une part, les CITY ELEMENTS 230 le long de la « Hunter Street » et de la « Scott Street » ont été équipés d'une tête de luminaire supplémentaire de 80 watts DALVIK S. D'autre

part, pour la voie piétonne parallèle à la « Scott Street », une partie des CITY ELEMENTS 230 est dotée d'une autre tête de luminaire décalée de 28 watts.

Le montage supplémentaire de têtes de luminaires DALVIK S permet d'élargir de manière significative les fonctions d'éclairage et d'agrandir le domaine d'application des CITY ELEMENTS déjà très variées.

Et le jour, les colonnes lumineuses peintes à l'élégante teinte « Mica noir » paraissent très réduites et discrètes, malgré leur hauteur impressionnante.

Plus-value pour les personnes dans la ville – grâce aux éléments multifonctionnels

Pour créer une véritable plus-value pour les citoyennes, les citoyens ainsi que pour les visiteurs, des éléments multifonctionnels ont été montés dans toutes les CITY ELEMENTS 230.

Le WLAN public et mis à disposition sur une grande surface est intégré de manière presque invisible. Seulement, une petite antenne dans l'élément de terminaison l'indique discrètement. »

Pratiquement invisible: l'antenne pour le réseau WLAN est parfaitement intégrée dans les CITY ELEMENTS.



Les caméras intégrées dans les éléments intermédiaires de la majorité des CITY ELEMENTS contribuent à une plus grande sécurité, ce qui est surtout nécessaire lors du grand événement susmentionné, la course « Newcastle 500 », et d'autres manifestations sur le « Market Street Lawn ».

Les haut-parleurs insérés dans les luminaires, le long de la « Wharf Road », garantissent l'information et le divertissement des spectateurs et des invités durant les manifestations, à l'aide d'annonces et de la musique. Les haut-parleurs à colonne JBL

de 150 watts se trouvant dans les éléments de base assurent une bonne sonorisation, grâce à leur excellent son.

Pour satisfaire à d'autres exigences multifonctionnelles, certaines colonnes lumineuses sont déjà dotées de dispositifs correspondants qui permettent entre autres l'intégration de divers capteurs.

L'initiative « ville intelligente » (Smart City) assure aux habitants et aux visiteurs une haute qualité de vie et de séjour.



Les ornements aquatiques sont une merveille et créent une ambiance toute particulière, le soir et la nuit.

Un coup de cœur visuel : décorations symbolisant l'eau

En raison de l'emplacement prestigieux de la « Wharf Road » au centre-ville, on a opté, à côté des techniques d'éclairage décrites et des éléments multifonctionnels, pour un élément décoratif très particulier : un ornement éclairé à 360° qui reflète le motif de vagues légères, fluides.

Dans la soirée et la nuit, cet élément rayonne en bleu pour symboliser l'eau et incarne de façon saisissante le caractère de Newcastle en tant que ville portuaire. Une exigence idéale pour le spécialiste de l'éclairage Hess.

Le plus grand concept d'éclairage intelligent d'Australie doit évoluer à l'avenir

Avec le concept d'éclairage intelligent en tant que partie intégrante de la stratégie ville intelligente, Newcastle fait figure de précurseur en Australie. En effet, le nouvel éclairage est la plus grande installation intelligente, lumineuse, intégrée d'Australie.

Cette année, Newcastle a été élue « ville intelligente de l'année » dans le cadre la conférence nationale sur les villes intelligentes 2019 (Smart Cities 2019 Conference). Newcastle renoue ainsi avec le succès remporté en 2018 lors du « Smart Cities Strategy



Award ». Pour les prochaines années, d'autres luminaires intelligents sont prévus au centre de Newcastle. Des applications multifonctionnelles supplémentaires permettront de renforcer à l'avenir l'efficacité de la ville pour pouvoir analyser le trafic, par exemple par le recueil de données.

Mais une chose est déjà certaine : la qualité de vie et de séjour des habitants et des visiteurs se renforcera avec l'initiative ville intelligente.

Nous remercions nos donneurs d'ordre de la confiance accordée à Hess en tant que partenaire mondial pour les solutions intelligentes. Aujourd'hui et à l'avenir. ■

ZELLA-MEHLIS (DE)

Une « touffe d'herbe » lumineuse, point de rassemblement des habitants

Zella-Mehlis est une ville de taille moyenne, située sur le versant sud de la forêt de Thuringe. La ville peut être fière de la place de sa mairie. En effet, depuis 2018, celle-ci brille d'un nouvel éclat.



Après que le bâtiment historique de la mairie ait été restauré dans les années 1994 - 1995, c'est le parvis devant la mairie qui a été récemment réaménagé. La mesure n'a pas seulement été prise pour améliorer l'image de la ville. On a également tenu compte du fait que, étant situés exactement au milieu des deux parties de la ville, mairie et parvis représentent un véritable point de jonction.

La place de la mairie n'a donc pas seulement une fonction de représentation mais aussi de trait d'union. La place ne doit pas seulement être belle à regarder, elle doit aussi réunir les citoyens, les inviter à séjourner, servir de lieux de rencontre et de communication actifs. Dans cet objectif, la place est utilisée toute l'année. Elle dispose d'un grand nombre de sièges et est le théâtre de nombreux événements et marchés.



La nouvelle esplanade devant la mairie offre des possibilités d'utilisation variées – sur différents niveaux.

On peut comprendre que les urbanistes en charge du projet aient voulu tenir compte de l'importance de la place dans la conception du réaménagement et qu'ils aient voulu lui donner une ambiance et une atmosphère particulières. Ce qui, de l'avis unanime, est plus que réussi. Une autre bonne raison vient renforcer cette réussite: dès le début, les urbanistes ont mis un accent particulier sur le concept d'éclairage. Pour ce lieu central, il fallait avoir recours à quelque chose d'unique, qui assure une qualité d'attraction maximale – de jour comme de nuit. La décision s'est portée sur nos luminaires ARINI, qui donnent des impulsions très novatrices tant du point de vue du design que du point de vue de la fonction. Des aspects qui attirèrent immédiatement le regard des concepteurs et contribuèrent à une réalisation spectaculaire. Au point le plus impactant de la place, 3 luminaires de hauteur différente ont été disposés de façon artistique, dans un ensemble imposant. »



Bien divisée, bien structurée, l'esplanade accueille invités et visiteurs.



Le luminaire ARINI assure un jeu d'ombre et de lumière intéressant – conférant à la place une atmosphère toute particulière.



La « touffe d'herbes lumineuse » dans toute sa splendeur – les capuchons au sommet des mâts, réalisés en éclairage RGBW, ajoutent un accent et un attrait supplémentaires.

La disposition fait penser à une « touffe d'herbe », qui met l'accent sur le centre et souligne l'orientation écologique de la ville. Un signal important, puisque Zella-Mehlis est une station de villégiature reconnue par l'Etat. Au total, 7 mâts ARINI ont été utilisés, chacun équipé de 3 têtes de luminaire Light+. Avec un nombre minimum de points lumineux, les luminaires utilisés garantissent, par leur forme particulière et la flexibilité de leurs possibilités d'utilisation, un éclairage idéal de la place de la mairie, des escaliers et de la zone à trafic limité située directement devant la mairie.

Le concept d'éclairage respecte les valeurs de limitation de l'éblouissement et n'obstrue pas la visibilité sur la mairie. Tout a été conçu pour un résultat optimal. En faisant interagir 21 luminaires sur mât ARINI-Light+, équipés chacun d'un capuchons d'extrémité éclairé en RGBW, l'illumination de la mairie, l'éclairage des escaliers et l'illumination de l'arbre, il est possible de réaliser des mises en lumière variables au moyen d'une gradation et d'un changement de couleurs, via commande DALI. Les



La « touffe d'herbes », positionnée de façon très efficace, attire fortement l'attention.



Tous les luminaires ARINI ont été peints en couleur DB 703. Une couleur qui s'harmonise très bien avec les couleurs choisies pour les matériaux utilisés sur la place ainsi que les couleurs choisies pour la façade de la mairie.

mises en lumière peuvent créer et accentuer une ambiance parfaitement adaptée à l'utilisation de la place. Les propriétés multifonctionnelles du concept ARINI WLAN permettent d'installer facilement ultérieurement WLAN, caméras et autres fonctionnalités supplémentaires. En cas de besoin, tous ces équipements complémentaires sont disponibles pour répondre à de futures exigences.

Luminaires et concept d'éclairage contribuent de façon plus que remarquable à la réussite du projet de réaménagement de la place de la mairie. Le succès de cette mesure d'aménagement se trouve confirmé par le taux d'acceptation élevé enregistré lors du marché de la Saint Nicolas et des championnats d'Allemagne de ski à roulettes en 2018. Les citoyens de Zella-Mehlis ont adopté la nouvelle place. Elle est devenue le « cœur rayonnant » de leur vie urbaine. ■



Une image attrayante: rencontre d'une façade de style classique avec un luminaire moderne.



ARINI
www.hess.eu/8182

Détails des produits et de la réalisation:

- 4 mâts ARINI G (cintrés), hauteur 7000mm
 - 1 mât ARINI G, hauteur 5200mm
 - 2 mâts ARINI G, hauteur 6000mm
 - À chaque fois, 3 têtes de luminaire par mât, montage unilatéral
 - 21 têtes de luminaire ARINI Light +, c'est-à-dire capuchon d'extrémité avec une unité RGBW
 - Commande et gradation via DALI
 - Optiques: toutes 25 degrés, à symétrie de révolution
 - Couleur de lumière: 3000K
 - Couleur: DB703
- Partenaires:**
IGS Ingenieure GmbH Co. KG, Zella-Mehlis (DE)



FARO
www.hess.eu/2001

De jour comme de nuit, FARO est un luminaire hors du commun. En soirée et la nuit, l'éclairage indirect assure un éclairage homogène exceptionnel et quasiment exempt d'éblouissement.

MÖNCHENGLADBACH (DE)

Plaisir du shopping exclusif au centre de Mönchengladbach

Un des centres commerciaux le plus modernes du Bas-Rhin, le « Minto », a été inauguré en 2015 dans la ville de Rhénanie-du-Nord-Westphalie Mönchengladbach. Près de 100 magasins et 20 établissements gastronomiques, répartis sur quatre niveaux et sur quelque 42 000 mètres carrés, attendent les amateurs de shopping et les visiteurs.

Mais, l'offre du Minto ne se limite pas au shopping. En tant que premier centre commercial en Allemagne, il a été distingué dès le début par un label 4 étoiles. Il est, par conséquent, synonyme d'excellente qualité dans le domaine de l'expérience clients, grâce une haute qualité de service.

Par exemple, un WLAN gratuit, des unités de recharge pour terminaux mobiles, une borne de recharge pour véhicules électriques, un espace pour bébés, diverses zones de détente ainsi qu'un accueil trilingue sont proposés.

Interaction entre l'architecture moderne et l'éclairage

Les principes directeurs en matière d'urbanisme ont été déterminants lors de la construction du Minto. À côté de l'achèvement

de la zone piétonne et de la création d'une nouvelle zone-relais urbaine entre le « Vieux marché » et la « Place de l'Europe », l'accent a été mis sur l'intégration de l'architecture du centre dans la structure urbaine existante.

Ainsi, la hauteur du bâtiment se base sur l'environnement urbain et instaure un dialogue avec le « Hans-Jonas-Park » opposé, grâce à l'utilisation de formes organiques. Les mouvements tendres des lamelles verticales montées sur la façade attirent l'attention des passants sur les entrées du bâtiment et font apparaître des terrasses et des espaces libres couverts. Ils montrent la fonction de la façade en tant qu'interface entre le bâtiment et l'espace urbain. Les couleurs chaudes des lamelles en argile, aux couleurs brunes rougeâtres obtenues grâce à différents niveaux de cuisson, correspondent au clinker rhénan. Les éléments en verre confèrent une touche attrayante à la façade incurvée.

Les luminaires FARO garantissent une grande qualité – de jour comme de nuit

La grande qualité du centre commercial est renforcée par l'éclairage extérieur. En effet, les luminaires FARO de Hess assurent, en raison de leur design exceptionnel, une ambiance diurne impressionnante, et soulignent l'aspect élégant de l'environnement dans son ensemble.



Les luminaires FARO soulignent l'impression générale de qualité qui se dégage du Minto

Les FARO avec leur hauteur de point lumineux de six mètres et peints au couleur de « fonte micacée » sont déjà imposants. En outre, les FARO complètent l'aspect général urbain parce que 120 luminaires FARO ont été déjà installés le long de la « Hindenburgstraße » et aux alentours.

Les luminaires FARO sont un autre point fort durant la soirée et la nuit. L'éclairage indirect génère une lumière très homogène,

agréable et presque sans éblouissement. Le toit du luminaire FARO est équipé de 576 facettes revêtues qui créent un champ de miroir. Ce champ de miroir réfléchit de manière uniforme et ciblée la lumière incidente sur la surface à éclairer.

Cela permet d'assurer, comme mentionné auparavant, un éclairage agréable et homogène de l'environnement. La couleur de lumière blanc chaud (3000K) renforce la perception de cette atmosphère.

Le concept de Minto convainc

Situé au centre de la ville, le Minto offre une ambiance aux facettes multiples et exceptionnelle pour faire des achats ainsi que la possibilité de flâner dans la zone piétonne avoisinante et les parcs à la fermeture des magasins.

Un nouveau point de rencontre et d'attraction a été ainsi créé, non seulement pour les habitants de Mönchengladbach, mais aussi pour la zone de chalandise qui dépasse la frontière allemande et s'étend jusqu'aux Pays-Bas voisins. Le succès du concept de Minto est corroboré de manière remarquable par un chiffre : on a compté plus de 28 millions de visiteurs jusqu'en été 2018.

De plus, le Minto a reçu le titre centre commercial le plus attrayant d'Allemagne. Nous adressons à cet effet nos chaleureuses félicitations et nous sommes ravis de constater que nos luminaires FARO renforcent la qualité et l'harmonie de l'aspect général, de jour comme de nuit. ■

Photos: Andreas Horsky

HESS ACCUEILLE UNE MINISTRE

Madame Nicole Hoffmeister-Kraut s'informe sur les dernières tendances en matière de ville intelligente (smart city)



Madame la Ministre dialoguant sur la ville intelligente d'aujourd'hui et de demain.

Visite d'une haute personnalité chez Hess. Vendredi 2 août 2019, Madame Nicole Hoffmeister-Kraut, ministre de l'Économie, de l'Emploi et du Logement du Bade-Wurtemberg, a visité le fabricant de luminaires et de mobilier sur son site à Villingen-Schwenningen (DE).



Madame Hoffmeister-Kraut s'entretenant avec Jürgen Roth, maire de Villingen-Schwenningen.

La ministre était accompagnée d'une délégation comprenant notamment Karl Rombach, député au Landtag (parlement régional) ainsi que Jürgen Roth et Detlev Bühner (maire et maire-adjoint de Villingen-Schwenningen).

Au centre de l'intérêt : l'infrastructure d'une ville. Connectée, intelligente, tout simplement smart. Comme spécialiste de premier plan pour les applications concernant la ville intelligente, Hess offre sur son site un grand nombre de solutions tant éprouvées dans la pratique qu'orientées vers l'avenir.

L'équipement des luminaires peut être très varié: WLAN, caméras pour zones à sécuriser, hauts-parleurs, projections GOBO, alimentation en eau et en électricité, capteurs de toutes sortes ou bornes de recharge pour l'électromobilité – Dans la

mesure du possible, tout est parfaitement intégré. Ce qui est idéal pour un aspect attrayant, des surfaces clairement structurées et un environnement intelligent en espace public.

Dans le domaine du mobilier urbain, de nouvelles fonctions font également leur entrée. Comme, par exemple, des banquettes avec des stations de recharge qi, qui permettent une recharge sans fil de terminaux mobiles et, en plus, offrent un haut niveau de protection contre les influences extérieures. À l'avenir, des



Tobias Roos (à droite) a donné un aperçu sur les derniers développements et les futures tendances.



Un banc avec valeur ajoutée – des stations de recharge élégamment intégrées dans le bois. Parfait pour l'alimentation électrique des terminaux mobiles.

Les poubelles intelligentes émettront un message automatique de niveau de remplissage, qui permettra d'optimiser la gestion d'enlèvement des déchets et de n'aller vider les poubelles que lorsque celles-ci auront vraiment besoin d'être vidées.

Encore une fois, un grand merci pour cette visite! ■



La délégation, comprenant notamment Detlev Bühner, maire-adjoint (5ème à partir de la gauche), Nicole Hoffmeister-Kraut (au centre); Jürgen Roth, maire (4ème à partir de la droite) et Karl Rombach, membre du Parlement du Bade-Wurtemberg (2ème à partir de la droite) fut accueillie par Tobias Roos, directeur de la gestion des produits (2ème à partir de la gauche), Jürgen Duffner, directeur commercial zone européenne germanophone (6ème à partir de la gauche) et Marco Walz, directeur du marketing, de la communication et des ressources humaines (à droite).



Clip vidéo de la télévision régionale sur la visite de madame la ministre

Reportage sur Hess de 1:57 à 2:38 min.

Source: production de la télévision régionale Lac de Constance 2019 (Bodensee 2019)



SCANNER ET VISUALISER MAINTENANT
<https://www.regio-tv.de/mediathek/video>



De la gauche : maire-adjoint Detlev Bührer, maire Jürgen Roth, Kai-Uwe Huonker, Ulrich Königter, Wolfgang Scharlawski (tous de SVS) ainsi que Jürgen Duffner et Thorsten Kessler (tous deux de Hess)

PASSAGE EN LED DE 13.400 POINTS LUMINEUX

Villingen-Schwenningen rayonne en éclairage LED

En septembre 2017, la ville de Villingen-Schwenningen (DE) a lancé un projet d'avenir tout particulier – lié à un objectif ambitieux: le passage en LED de quasiment tous les 13.400 points lumineux en zone urbaine et dans les quartiers associés – dans un délai de 2 ans !

Le 1er août 2019 tout était prêt. A peine 22 mois plus tard, le projet a pu être terminé avec succès – sans aucun problème et sans aucun retard.

Avec cette réalisation, la ville de 85.000 habitants joue un rôle précurseur en Allemagne. Aucune autre ville de cette taille n'a réalisé la transformation en LED de son éclairage en moins de 2 ans.

Engagement de forts partenaires – SVS et Hess

Dans le cadre du passage en LED, la ville de Villingen-Schwenningen a fait confiance à deux puissants partenaires. D'un côté, aux services techniques municipaux (SVS), qui ont déjà effectué, il y a plus de 13 ans, des tests sur des LED sur son propre site, et qui a mis en service, il y a 9 ans, le premier tronçon expéri-



Le passage aux LED a suscité un grand intérêt. Le maire Roth lors d'une interview avec la SWR.

mental LED au niveau national. Avec ces projets et d'autres projets réalisés dans toute l'Allemagne, les SVS ont acquis un très grand savoir-faire, qui a été intégré dans ce grand projet.

D'un autre côté, la société Hess GmbH Licht + Form, fabricant premium d'appareils d'éclairage extérieur décoratifs et de mobilier urbain. Hess a livré tous les luminaires, tous les luminaires nécessaires au passage en LED, dans les délais déterminés et, pour ainsi dire, en flux tendu (just-in-time).

Importantes économies d'énergie

Grâce au passage en LED, les coûts énergétiques pour l'éclairage public n'atteignent plus que 300.000 € par an, ce qui correspond à une économie d'environ 70%. Globalement, le fait que



Kai-Uwe Huonker (SVS) a pris position de façon détaillée sur le passage aux LED.

désormais tous les luminaires n'éclairent plus avec la même intensité toute la nuit, permet d'atteindre le potentiel d'économies. « La puissance des luminaires varie automatiquement selon le degré de circulation. Toutefois, les points lumineux installés sur les routes principales éclairent avec une plus grande intensité que ceux des rues résidentielles ou réservées aux



Le luminaire FARO – un luminaire qui marque fortement la physionomie de la ville. Le passage aux LED a eu également lieu pour les luminaires déjà en place.

riverains », précise Kai-Uwe Huonker, développeur projet des SVS. Jürgen Roth, maire de Villingen-Schwenningen, se réjouit, lui aussi, de ces économies: « Grâce à l'énorme potentiel d'éco-



Le maire Jürgen Roth a remercié tous les participants au projet pour la réalisation correcte et rapide et est fier des résultats atteints.

nomies, nous disposons de 700.000 € en plus dans le budget municipal par rapport aux années passées. Un argent que nous pouvons investir utilement dans d'autres projets. En outre, j'aimerais souligner les propriétés positives qu'a l'éclairage LED pour l'environnement. Par exemple en rappelant qu'il est moins néfaste pour les insectes. »

Concept d'avenir – Focalisation sur 3 modèles de luminaires

Suite à la transformation en LED, la ville mise aussi sur un concept d'avenir. Hormis les luminaires qui marquent la physionomie de la ville, comme par exemple le luminaire FARO, présent dans le centre-ville, qui met des accents particuliers tant par son apparence que par son éclairage indirect, la ville n'utilisera plus à l'avenir que 3 modèles de luminaires – en fonction du domaine d'utilisation. Par cette mesure, la ville réduit d'une part la complexité de la maintenance et du remplacement, d'autre part, elle assure une apparence toujours homogène. ■



Utilisé en particulier dans les rues résidentielles et réservées aux riverains – le luminaire « Madrid » de Hess. Élégant et extrêmement efficace.

GRIVEN – Le spécialiste des solutions d'éclairage architectural

GRIVEN, notre société-sœur italienne, s'est imposée comme l'une des entreprises de premier plan au niveau mondial sur le marché de l'éclairage architectural – en particulier pour le segment haute-puissance. En Allemagne, les produits GRIVEN sont commercialisés par Hess.

Des exemples de projets réalisés récemment montrent la grande diversité de concepts scéniques d'éclairage architectural, que le portefeuille de produits et de solutions ainsi que le savoir-faire de GRIVEN permettent de réaliser.



GRIVEN
www.griven.com

NOUVEAU CATALOGUE



TÉLÉCHARGEMENT DU CATALOGUE EN FORMAT PDF
www.hess.eu/en/Service/Download/GRIVEN_KATALOG_2018_EN.pdf

QATAR (QA) – AL DAAYEN WEDDING HALL COMPLEX

Pour un jour de mariage étincelant



Après le succès rencontré par la réalisation du projet « Al Ra'aa Celebration Complex », c'est le « Al Daayen Wedding Hall Complex » qui a été récemment équipé de systèmes d'éclairage GRIVEN. Dans ce nouveau projet, un système de variation dynamique de couleurs LED a été utilisé, qui garantit une cérémonie de mariage inégalable.

Le « Al Daayen Wedding Hall Complex » offre aux jeunes couples une salle complètement équipée, avec toutes les commodités pour organiser une parfaite fête de mariage. L'architecture arabe dégage une atmosphère romantique et inoubliable.

Pour souligner celle-ci, on a installé un éclairage extérieur blanc chaud dans les zones inférieures et un système d'éclairage à variation dynamique de couleurs dans les zones supérieures.

Au total, 1850 luminaires LED de GRIVEN plongent le complexe dans des effets saisissants. Tour à tour claires et intenses, les teintes sont encore renforcées par l'effet de variation de couleurs et la répartition lumineuse blanc chaud. ■



CUENCA, ÉQUATEUR (EC)

Ambiance bleue pour la nouvelle cathédrale de Cuenca

La « Cathédrale de l'Immaculée Conception » de Cuenca fait partie du patrimoine mondial de l'humanité. La cathédrale est également connue sous le nom de « Cathédrale de Cuenca » ou « Nouvelle Cathédrale ». Elle est éclairée depuis peu par un système d'éclairage LED de GRIVEN, doté d'un système de variation de couleur, qui en souligne les dômes fantastiques.

Aujourd'hui, la cathédrale avec ses dômes fantastiques est le symbole de Cuenca. Hauts de 60 mètres, les dômes surplombent la vieille ville et caractérisent la ligne d'horizon de la ville.

Le nouveau projet d'éclairage pour les dômes de la cathédrale a débuté en octobre 2018 – en même temps que la rénovation nécessaire de la structure des dômes. Le projet a été entièrement financé par la Fundación Iluminar Luz y Color para Cuenca. Les autorités de Cuenca exigèrent des LED à basse consommation, respectueuses de l'environnement.

Les LED devaient éclairer les dômes impressionnants dans des teintes bleues et blanches et les couleurs d'éclairage devaient aussi pouvoir changer en fonction des festivités ou des événements religieux.

Afin de répondre aux exigences à la fois en matière d'éclairage blanc et en matière d'éclairage dynamique avec variation de couleur, une série de projecteurs PARADE S en blanc froid et de projecteurs POWERSHINE MKW D et S en configuration RGBW ont été installés directement sur les dômes et les tours de la cathédrale ou, plus exactement, sur les dômes et les tambours.

De nuit, la vue sur la ville est devenue vraiment magnifique: les dômes colorés sont visibles de très loin. Avec leur perfection architectonique, ils attirent tous les regards et exercent une formidable attirance. ■

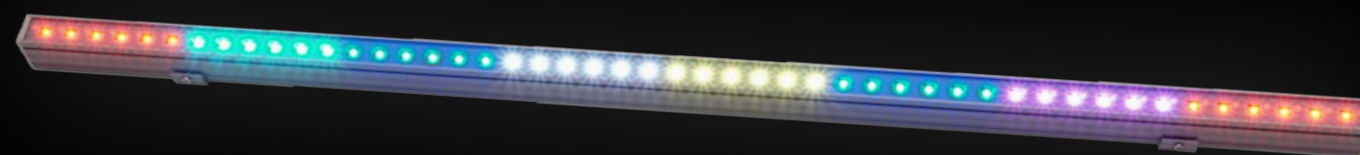


ÉCLAIRAGE MULTIMÉDIA BASÉ SUR LES PIXELS

Graph-i-Pix

Conçue pour des solutions d'éclairage modernes et Direct View, Graph-i-Pix est une réglette lumineuse LED, de conception nouvelle, extrêmement plate, multi-pixel, qui offre des possibilités infinies de représentations graphiques et de motifs colorés grâce à sa résolution en pixels optimale.

NOUVEAU



Équipée de 48 LED RGB, la nouvelle réglette convainc par une disposition indépendante de 8 pixels par mètre, dans laquelle chaque pixel est constitué de 6 LED.

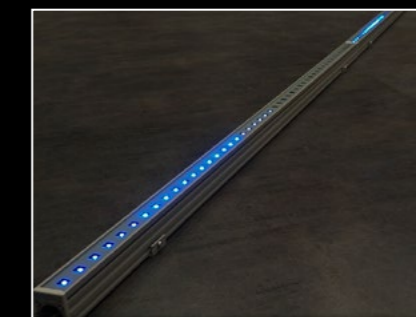
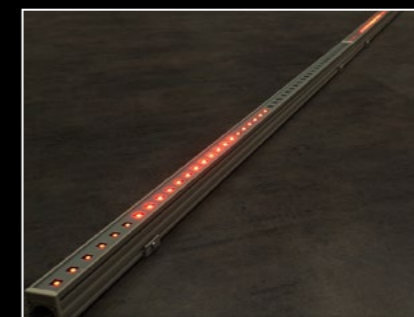
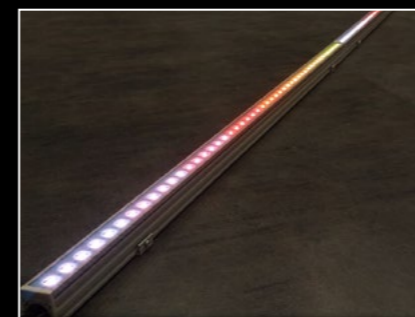
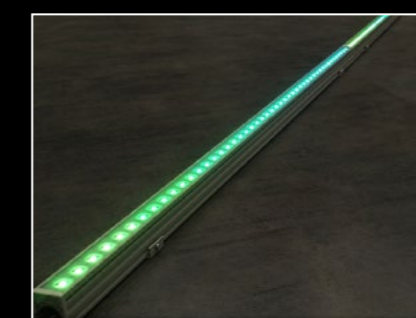
Les modules Graph-i-Pix sont capables de reproduire presque tout concept visuel sur des façades à grande étendue. Plusieurs modules Graph-i-Pix peuvent être rassemblés sans problème pour obtenir un motif visuel uniforme, qui offre une performance dynamique, extraordinairement brillante.

Le châssis est compact, mince et léger. Il est équipé d'un verre trempé transparent et d'équerres de fixation, qui permettent un montage en espace extérieur aisé, nécessitant un faible encombrement.

Graph-i-Pix répond à de nombreuses exigences en matière de conception d'éclairage et aide les concepteurs-lumière à créer des effets incroyablement attrayants et impressionnants. ■



GRIVEN
www.griven.com



ASPECTS, LIÉS À LA TECHNIQUE D'ÉCLAIRAGE, FURENT DÉJÀ INTÉGRÉS DANS LE PLAN DE CONSTRUCTION

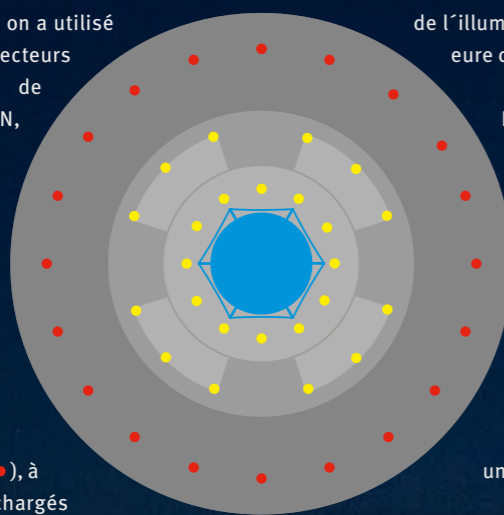
Le « symbole lumineux » de Rottweil

De jour comme de nuit, la nouvelle tour d'essais thyssenkrupp est devenue très rapidement le symbole imposant et novateur de la ville de Rottweil (DE). Grâce à l'ingénieux concept d'éclairage de L-PLAN LIGHTING DESIGN, la tour sert – au vrais sens du terme – d'enseigne lumineuse au bastion d'innovation en technique d'ascenseurs qui caractérise la société thyssenkrupp.

Pour éclairer la tour, on a utilisé un total de 44 projecteurs Powershine-RGBW de la société GRIVEN, société-sœur de Hess.

Les projecteurs ont été disposés en deux cercles. 24 projecteurs (●) avec optique « large » forment le cercle intérieur, qui illumine la partie inférieure de la tour.

Les 20 autres projecteurs (●), à optique « moyenne », sont chargés



de l'illumination de la partie supérieure de la tour.

Les projecteurs et les optiques sélectionnés font en sorte qu'une illumination de la tour – aussi efficace, acceptable écologiquement et faible en lumière parasite que possible – est garantie.

Ici, les experts ont fourni un travail irréprochable.



RAPPORT DÉTAILLÉ SUR LA TOUR D'ESSAIS
www.hess.eu/turm

Un total de 44 projecteurs haute puissance Powershine-RGBW, ayant chacun une puissance de 281watts, met parfaitement en scène cet imposant édifice.

L-PLAN LIGHTING DESIGN est un bureau d'études en éclairage indépendant, dont le siège est situé à Berlin. Il a été fondé en 1998 par Michael Rohde.

L-PLAN est réputé pour concevoir des éclairages créatifs, durables et de haute qualité. Le bureau d'études bénéficie d'une longue expérience, en particulier dans la planification de projets en lumière artificielle et naturelle, l'élaboration de plans lumière, le développement des luminaires, l'éclairage événementiel et les installations lumineuses.

L-PLAN travaille de manière interdisciplinaire et réunit savoir-faire et compétences dans les domaines de l'architecture, l'architecture intérieure, la conception des produits et la technologie électrique.

L'entreprise travaille sur le plan national et international. Elle réalise des mises en lumière de musées, d'édifices religieux, de bâtiments de représentation, de bâtiments de bureaux et administratifs, d'ouvrages destinés au transport, d'espaces de vente, d'hôtels et de restaurants, de façades médiatiques et d'espaces extérieurs.

Informations complémentaires sur L-PLAN sur : www.l-plan.de

Outre son projet d'éclairage novateur, L-PLAN LIGHTING DESIGN, bureau berlinois d'études en éclairage, a également fourni les principes de base d'éclairagisme, utilisés dans le concept d'éclairage.

Nous avons parlé des principaux travaux, qui ont dû être menés en amont de la construction de la tour, avec Monsieur Germer, l'un des deux directeurs de L-Plan.

Herr Germer, quelles furent pour vous les premières étapes dans ce projet ?

De fait, l'éclairage de la tour a une longue histoire. Les exigences, concernant l'éclairage de la façade, faisaient déjà partie d'un rapport environnemental rédigé en 2014. Le plan d'urbanisme tenait compte de ce rapport. Dans cet objectif, nous avons élaboré une évaluation correspondante, dans laquelle des thèmes importants tels que luminances, lumière parasite, protection des insectes, moments d'allumage et d'extinction selon les saisons, ont été abordés et évalués.

Quels éléments avaient pour vous une importance particulière ?

À côté des thèmes significatifs en matière d'environnement, la position remarquable de la tour et son architecture exceptionnelle ont naturellement joué un rôle décisif. Pour nous, la « lumière » est partie intégrante de l'architecture. Il était donc important de soutenir le langage architectural unique et la remarquable apparence extérieure de la tour par une conception d'éclairage unique en son genre.

Sur quels types d'éclairage ont porté les discussions ?

Nous avons envisagé des possibilités très différentes, comme par exemple un rétroéclairage de la façade, une illumination du cœur même de la tour ainsi qu'une illumination de la façade, autrement dit du revêtement enveloppant la tour depuis l'extérieur. C'est cette dernière solution qui s'est imposée.

Qu'est-ce qui a joué un rôle majeur dans cette décision ?

Dans le cadre d'un échantillonnage sur site, il est apparu que le caractère sculptural et la façade qui monte vers le ciel, en spirale et avec un effet de vissage, se laissaient seulement brillamment mettre en scène par une illumination du revêtement depuis l'extérieur, c'est-à-dire depuis le sol. La silhouette aux effets convexes-concaves aurait été perdue, si on avait choisi une autre forme d'illumination. Je pense que le résultat est éloquent : une impression d'incroyable beauté de nuit – tout en sauvegardant les conditions-cadres économiques et écologiques. ■

De jour, le revêtement en tissu, constitué de fibres de verre, enveloppe la tour d'un élégant habit. Il en est de même la nuit, grâce à l'élégante illumination.

Photo: © thyssenkrupp Elevator

Photo: © Hess

Photo: © thyssenkrupp Elevator

NORDEON GROUP

Sept marques fortes – un groupe

ÉCLAIRAGE ARCHITECTURAL

EXTÉRIEUR

INTÉRIEUR



.hess

Vulkan



SCHMITZ | WILA

WILA

NORDEON

Avec ses marques Griven, Hess, Vulkan, Lamp, Schmitz | WILA, WILA et Nordeon, le Nordeon Group peut apporter une réponse à tous les besoins de ses clients.

Que ce soit dans le secteur de l'éclairage architectural, dans le secteur de l'éclairage intérieur ou extérieur, dans le secteur industriel ou commercial, dans les secteurs bureaux et administration, dans le secteur de l'hôtellerie, le secteur des lieux publics ou pour bâtiments et les domaines près des bâtiments. Ce savoir partagé en applications, technologie, design, spécification font du Nordeon Group un partenaire fiable pour les spécialistes de l'éclairage – en leur offrant un service complet au niveau mondial.



www.griven.com

www.hess.eu

www.vulkan.eu

www.lamp.es

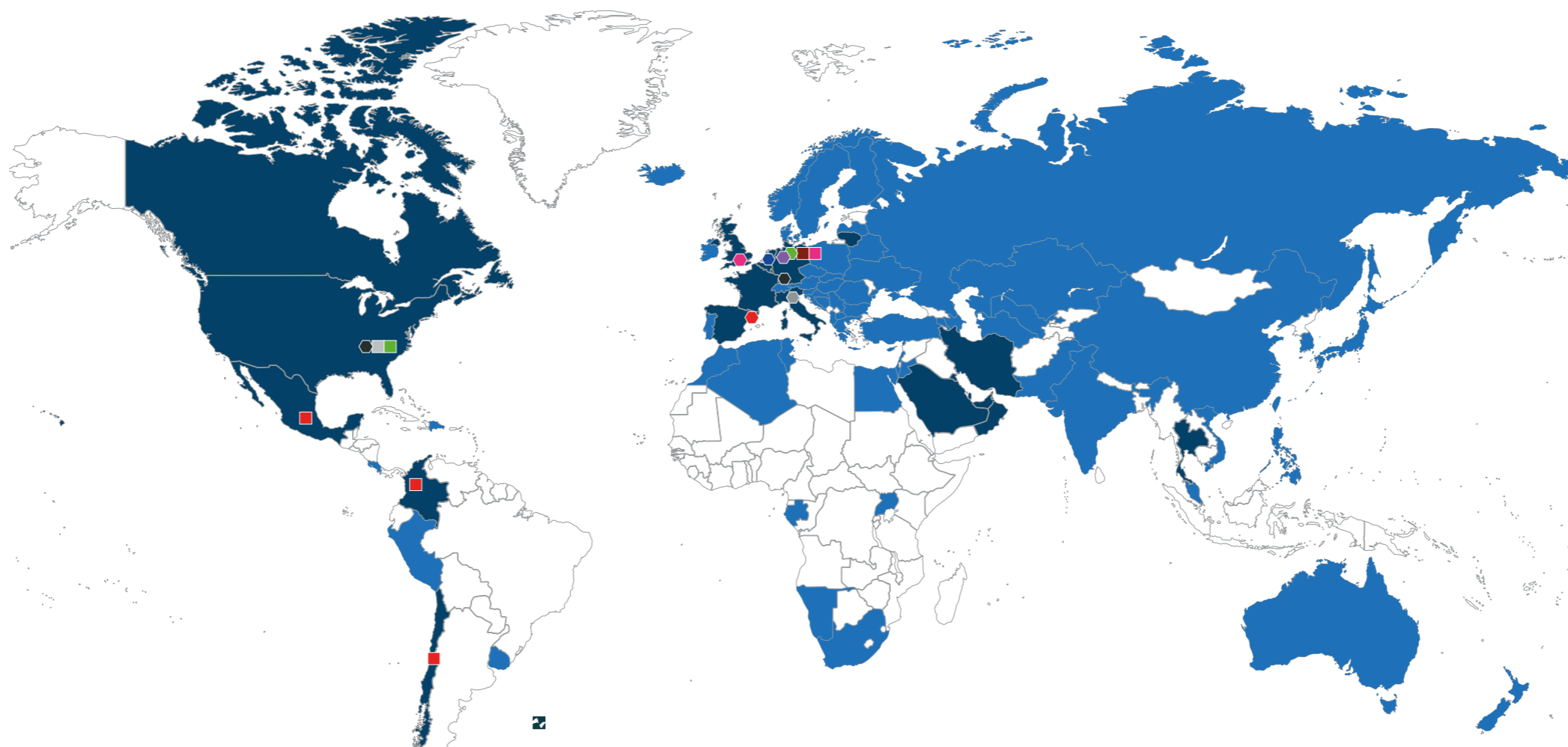
www.schmitz-wila.com

www.wila.com

www.nordeon.com



NORDEON GROUP
www.nordeon-group.com



Siège social Production Pays avec distribution propre Pays avec partenaires commerciaux

NORDEONGROUP GRIVEN .hess Vulkan LAMP SCHMITZ | WILA WILA NORDEON

IMPRESSUM
Éditeur :
Hess GmbH Licht + Form
Lantwattenstr. 22
D-78050 Villingen-Schwenningen
www.hess.eu

Rédaction :
Marco Walz (V.i.S.d.P.)

Mise en page / Conception :
Josua Huonker

Contact :
marco.walz@hess.eu
Tel.: +49 (0) 7721 920-475

Mode de parution :
Trois fois par an

Impression :
PRINTSTUDIO VS GmbH

LUMIÈRE INTELLIGENTE, MULTIFONCTION INTELLIGENTE, DESIGNS INTELLIGENTS.

Pour la ville intelligente – d'aujourd'hui et de demain !

.hess

Hess GmbH Licht + Form · Lantwattenstraße 22 · D - 78050 Villingen-Schwenningen

ARINI

CITY ELEMENTS

RENO ELEMENTS