

# R E V A R A

réduit · caractéristique · performant

# LUMINAIRE **REVARA** ...

Les places et les bâtiments publics exigent des concepts d'éclairage toujours plus fonctionnels et attrayants.

Le luminaire REVARA de Hess : un luminaire qui répond plus que largement à ces exigences - de jour comme de nuit.

## **... ATTRAYANT LE JOUR ...**

Le design convainc par une forme élancée et réduite - et, en même temps, par des éléments caractéristiques. La structure nervurée, caractéristique du luminaire, le câble de raccordement laissé délibérément visible, entouré d'une gaine de protection tissée ou bien encore l'utilisation de rayons égaux, sont des signes caractéristiques du design du luminaire - qui lui assurent une apparence très attrayante et cohérente.

## **... FACILE À MANIPULER ...**

La conception du luminaire REVARA est très raffinée et judicieusement pensée. Le luminaire peut être ouvert très facilement, si bien que l'unité électrique, le verre ou le joint peuvent être échangés sans problème - sans avoir à utiliser d'outil. De plus, le luminaire peut être monté sur des embouts de mât de diamètre 76mm et 60mm, ce qui lui confère une utilisation très polyvalente.

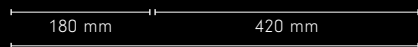
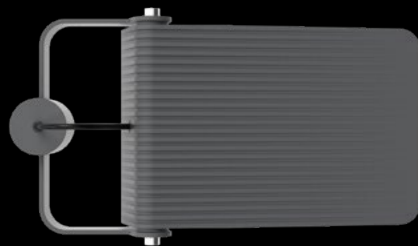
## **... PERFORMANT LA NUIT!**

À propos de polyvalence. Disponible avec une puissance de système allant jusqu'à 97 watts, le luminaire REVARA est idéal pour des hauteurs de points lumineux comprises entre 4,5 m et 8 m. Un grand choix d'optiques, ainsi que la possibilité de raccordement à des systèmes de commande et de gradation, garantissent un maximum de performance, de flexibilité et d'efficacité.



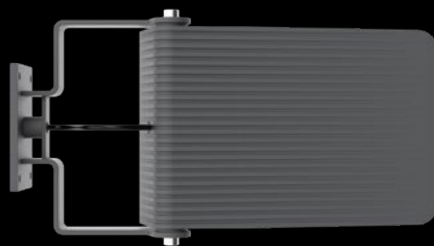
# LA FAMILLE REVARA ...

REVARA L 600



REVARA L 600

REVARA WL 600

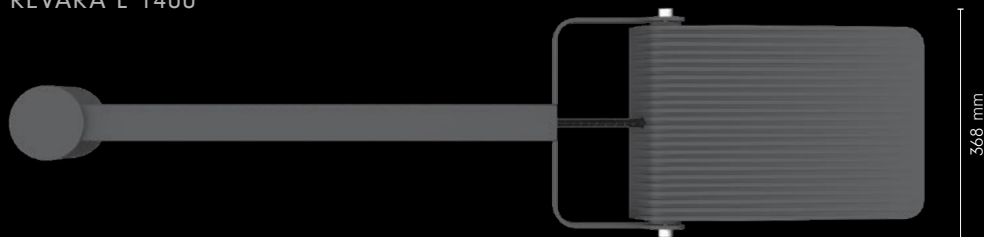


... sera disponible dès le départ en 3 variantes :

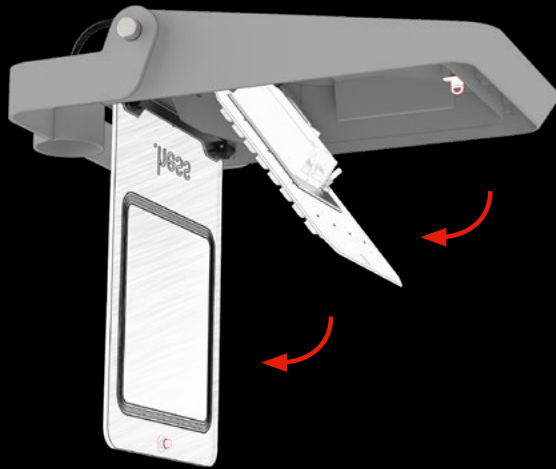
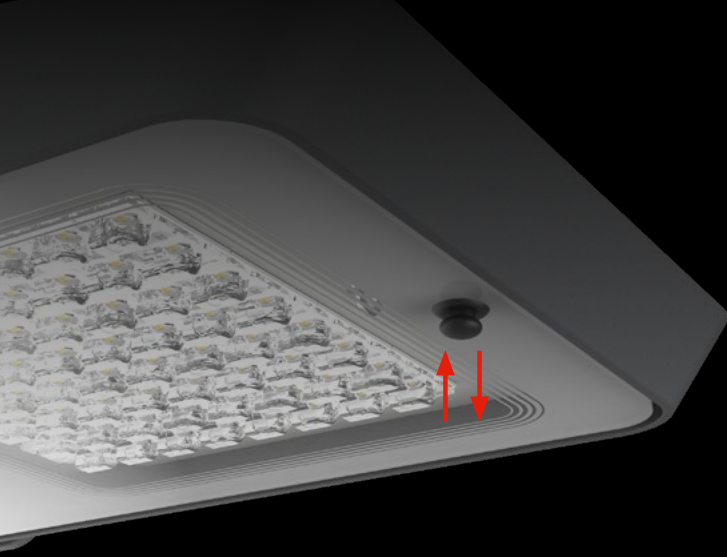
Comme luminaire sur console courte ou sur console longue, comme applique murale avec console. Une autre variante sera bientôt disponible : une borne lumineuse REVARA.

REVARA est une famille complète de luminaires, idéale lorsqu'il s'agit de concevoir des espaces urbains et de leur donner une vue d'ensemble homogène et cohérente.

REVARA L 1400



REVARA L 1400



# LES POINTS FORTS

Un design exigeant répond à une fonctionnalité de haut niveau. Le luminaire REVARA combine le meilleur de ces deux mondes. Une grande ambition esthétique va de pair avec de nombreuses astuces techniques et une simplicité plus que convaincante au niveau du montage et de la maintenance. Laissez-vous convaincre par le concept judicieusement pensé du luminaire REVARA :

- ✓ **Ouverture du boîtier sans outil -**  
seulement par un bouton-poussoir à la fois déclencheur autobloquant et verrouillage
- ✓ **Unité électrique rabattable vers le bas et échangeable sans outil -**  
en rabattant l'unité électrique vers le bas, celle-ci est automatiquement mise hors tension
- ✓ **Les ballasts peuvent être changés sans outils**  
(en rabattant le bloc électrique)
- ✓ **Système offre un large éventail de puissances -**  
possibilité de puissances allant de 21 à 97 watts
- ✓ **Idéal pour des hauteurs de points lumineux allant de 4,5m à 8m**
- ✓ **Variation progressive de l'angle d'incidence -**  
angle d'incidence réglable de 0° à 30°, au moyen d'un système de fixation latéral
- ✓ **Grand choix d'optiques -**  
pour répondre à presque toutes les exigences

# LUMINAIRE REVARA L 600 BASIC

Le luminaire REVARA L 600 BASIC est le produit d'entrée dans le monde du luminaire REVARA. Conçue pour des projets dont le coût est déterminant, cette variante est déjà dotée de tout ce qui est important - pour aménager des espaces publics de façon attrayante.

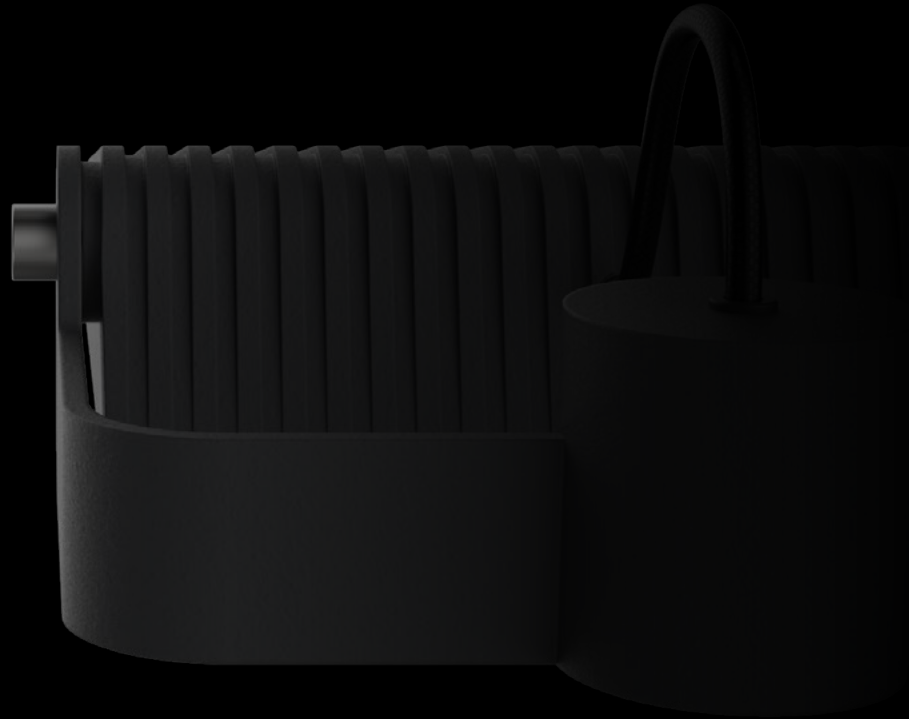
L'équipement du luminaire REVARA L 600 BASIC comprend :

- ✓ **Couleur du luminaire : DB 703 (gris attrayant)**
- ✓ **Couleur de lumière : 1800K, 2700K, 3000 K ou 4000 K (au choix)**
- ✓ **Classe de protection I ou II (au choix)**
- ✓ **La puissance du système va de 21 à 50 watts**
- ✓ **Optique LEVO3 en 3 versions différentes : O1, O3 et O7**
- ✓ **Un simple outil pour l'ouverture et la maintenance**
- ✓ **Gradation possible au moyen d'AstroDim ou de DALI**





Hess GmbH Licht + Form  
Lantwattenstrasse 22  
D-78050 Villingen-Schwenningen  
Phone: + 49 (0) 7721 920-0  
E-mail : [info@hess.eu](mailto:info@hess.eu)  
[www.hess.eu](http://www.hess.eu)



© Hess GmbH Licht + Form  
10/2021

Sous réserve de modifications techniques.